

JRC

James Ross Collection

WeAr the Future

James Ross Collection

SCHEMA TECNICA

JRC

James Ross Collection

WeAr the Future

Gilet Coblenza Lady



GILET IN TESSUTO COMPOSITO

- Tessuto principale in soffice nylon 310T taffeta con trattamento idrorepellente.
- Imbottitura in poliestere
- Fodera in poliestere retinata nella parte anteriore e in poliestere nella parte posteriore
- Tessuto secondario su spalle e fianchi in softshell nero a 3 strati in 95% poliestere - 5% elastane, Impermeabilità 8000 mm/H2O
Traspirabilità 1000 g/M2/24h
interno in pile antipilling
- Cerniere nastrate YKK
- Due tasche esterne con zip
- Una tasca sul petto con zip con nastratura rifrangente
- Un piping rifrangente lungo il fianco posteriore
- Nastro di rinforzo interno collo con gangio appendiabito
- Cerniera centrale con tessuto interno antivento
- Tessuto a protezione del mento
- Tessuto elastico nel giromanica e al fondo

S - M - L - XL - XXL

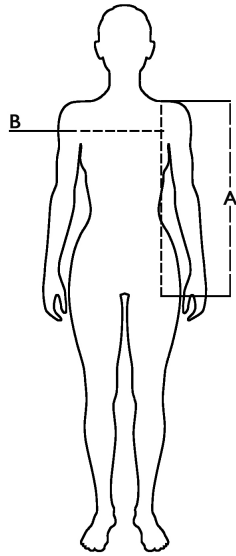
Colori disponibili

 99780 BLACK

Misure

Taglie (+/- 5%)	A lunghezza / front length	B torace / chest
S	61,5	48
M	64	50
L	66,5	52
XL	69	54
XXL	71,5	56

Rapporto emesso da **Ritex divisione**
Ecochem spa N. **24RT00402** del
29.02.24

**Descrizione tecnica**

	Composizione / Fabric Composit	g/m 2
Tessuto esterno / Shell	100% nylon	60
Fodera / Lining	100% poliestere	
Imbottitura / Padding		140
Imballo / Packages	20 pcs	
Istruzioni di Lavaggio / Care Label		

CE - DPI/PPE Cat I conforme al Reg. 2016/425