

JRCJames Ross Collection
WeAr the Future

James Ross Collection

SCHEMA TECNICA

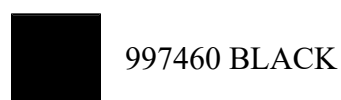
JRCJames Ross Collection
WeAr the Future

Giubbotto Montebianco Heavy Man

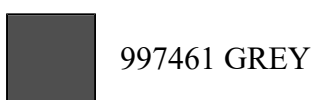
**Giubbotto imbottito in soft shell a tre strati impermeabile e traspirante**

- 95% poliestere - 5% elasthan
- Impermeabilità 8000 mm/H2O
- Traspirabilità 1000 g/M2/24h
- Fodera in poliestere con cuciture verticali
- Imbottitura in poliestere
- Maniche raglan con tessuto antiabrasione su gomiti ed avambracci
- Cappuccio imbottito con coulisse
- Gancio appendiabito interno collo
- Cerniere nastrate YKK
- Una tasca sul petto con zip con nastratura rifrangente
- Due tasche esterne con zip
- Una tasca interna portafoglio con velcro
- Stampa rifrangente posteriore
- Tessuto a protezione del mento
- Polsini regolabili con velcro
- Coulisse al fondo

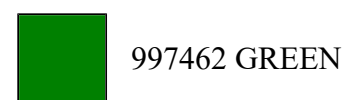
S - M - L - XL - XXL - 3XL

Colori e codici articolo:

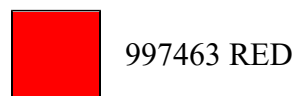
997460 BLACK



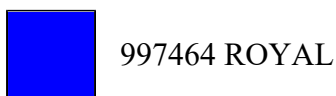
997461 GREY



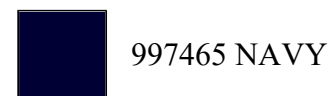
997462 GREEN



997463 RED



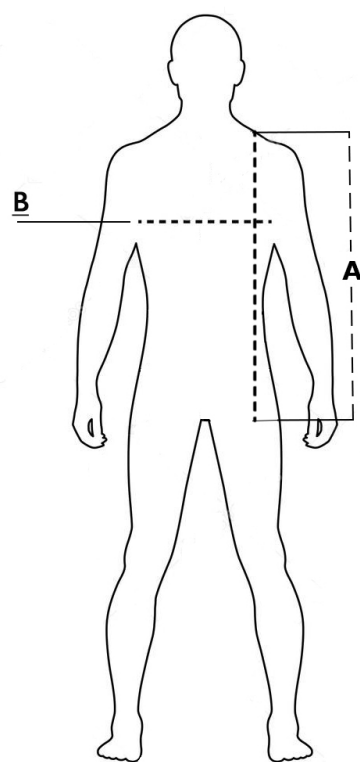
997464 ROYAL



997465 NAVY

Tabella misure

Sizes (+/- 5%)	A front length	B chest
S	69	57
M	72	59
L	74	61
XL	76	63
XXL	78	65
3XL	81	67

**Descrizione tecnica**

	Composizione / Fabric Composit	g/m ²
Tessuto esterno/Shell	95% poliestere - 5% elasthan	320
Imbottitura/Padding	100% poliestere	160
Imballo/Packages	10 pcs	
Istruzioni di Lavaggio / Care Label		

Rapporto di Prova

Effettuato da Ritex divisione Ecochem spa N. 23RT00655 del 08.03.23

Cat. DPI/PPE category I Norme **CE** e livelli di protezione/EC standards and protection levels EN ISO 13688:2013