

**JRC**James Ross Collection  
WeAr the Future

# James Ross Collection

SCHEMA TECNICA

**JRC**James Ross Collection  
WeAr the Future

## Pantalone Tonale Light



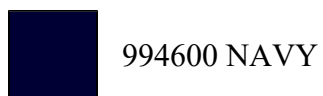
- Pantalone in tessuto 4 stretch elasticizzato in orizzontale e vertical per il massimo comfort**
- Tessuto principale 90% nylon - 10% elasthan
  - Tessuto di rinforzo color nero, in nylon 400D antistrappo
  - Stampe rifrangenti anteriori e posteriori
  - Due tasche anteriori
  - Due tasche applicate in tessuto antistrappo con bottoni automatici coperti
  - Una tasca laterale in tessuto antistrappo con gancio estraibile portachiave o portabadge; doppio portapenne e passante porta utensile
  - Doppia tasca posteriore portametro e portautensili in tessuto antistrappo e logo 4STRETCH
  - Due tasche posteriori con velcro, in tessuto antistrappo
  - Tessuto antistrappo sulle ginocchia con piping giallo fluo
  - Tessuto antistrappo allungabile al fondo gamba
  - Piping giallo fluo sulla tasca laterale e posteriore
  - Elastici in vita e passanti maggiorati
  - Bottone automatico in vita coperto
  - Triple cuciture
  - Nessun elemento graffiante
  - No label

N.B. Si prega di lavare il capo prima di indossarlo la prima volta per conservarne la qualità nel tempo

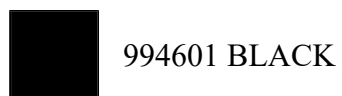
CORRISPONDENZA TG.: S42/44 M46/48 L50/52 XL54/56 XXL58/60 3XL62/64

S - M - L - XL - XXL - 3XL

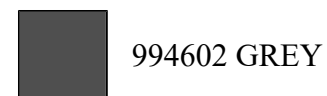
### Colori e codici articolo:



994600 NAVY



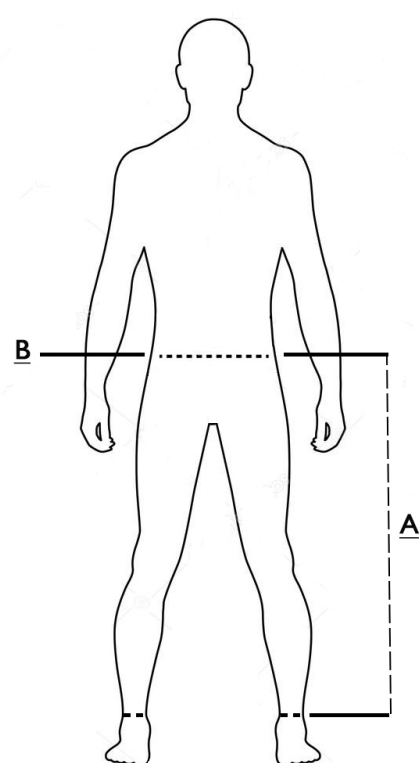
994601 BLACK



994602 GREY

### Tabella misure

Taglie / Sizes (+/- 5%)	A lunghezza / front length	B fianchi / waist
S (42/44)	104	38
M (46/48)	106	42
L (50/52)	108	46
XL (54/56)	110	50
XXL (58/60)	112	54
3XL (62/64)	116	58



### Descrizione tecnica

	Composizione / Fabric Composit	g/m <sup>2</sup>
Tessuto esterno/Shell	90% Nylon - 10% Elastan	140
Imballo/Packages	40 pcs	
Istruzioni di Lavaggio / Care Label		

### Rapporto di Prova

Effettuato da Ritex divisione Ecochem spa N. 24RT02150 del 10.07.24

CE - DPI/PPE Cat I conforme al Reg. 2016/425