

MONTMELO PO0421



DESCRIZIONE

Polo a maniche corte tecnica, bicolore, traspirante. Pannelli laterali e giromanica. Colletto e polsini a coste 1x1 tono su tono con dettaglio a contrasto. Bordatura giromanica in tessuto coordinato. Chiusura a 3 bottoni. Nastratura del colletto in tessuto coordinato e colore a contrasto. Certificazione UV.

COMPOSIZIONE

100% poliestere piqué, 150 g/m².

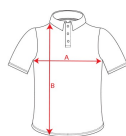
OSSERVAZIONI

*Etichetta rimovibile. *Tessuto tecnico. *Tessuto traspirante.

TAGLIE

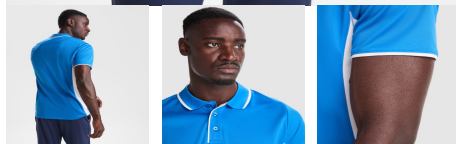
Adulto: S · M · L · XL · XXL · XXXL / :

SCHEMI



QUANTITATIVI

	Scatola	Pack
Adulto:	50 ud.	1 ud.



COLORI



PERSONALIZZAZIONE DISPONIBILI



Transfer



Manipolato

TAGLIE

Adulto:	S	M	L	XL	XXL	XXXL
WIDTH (A)	48cm	51cm	54cm	57cm	60cm	63cm
LUNGO (B)	69cm	71cm	73cm	75cm	77cm	79cm

*[Matura presa da 1 cm sotto il giromanica / Matura presa dal punto più alto della spalla fino alla fondo del prodotto]

CERTIFICATI



www.oeko-tex.com

