

## MONZHA WOMAN PO0410



### DESCRIZIONE

Polo a maniche corte aderente, tecnica, traspirante. Colletto a coste 1x1 tono su tono. Chiusura a 3 bottoni. Nastratura del colletto tono su tono. Certificazione UV.

### COMPOSIZIONE

100% poliestere piqué, 150 g/m<sup>2</sup>.

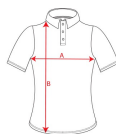
### OSSERVAZIONI

Tessuto traspirante, di facile lavaggio e asciugatura. \*Etichetta rimovibile. \*Tessuto tecnico. \*Modello traspirante. \*Duo concept.

### TAGLIE

Adulto: S · M · L · XL · XXL / :

### SCHEMI



### QUANTITATIVI

	Scatola	Pack
Adulto:	50 ud.	1 ud.



### COLORI



### TAGLIE

Adulto:	S	M	L	XL	XXL
WIDTH (A)	41cm	44cm	47cm	50cm	53cm
LUNGO (B)	60cm	62.5cm	64.5cm	66.5cm	68.5cm

\*Matura presa da 1 cm sotto il giromanica / Matura presa dal punto più alto della spalla fino alla fondo del prodotto]

### PERSONALIZZAZIONE DISPONIBILI



Transfer



Manipolato

### CERTIFICATI



STANDARD 100

20120K0446  
AITEK

www.oeko-tex.com

