

AIDA CA6656



DESCRIZIONE

Canotta tecnica aderente traspirante ed elastica. Finitura a buccia di pesca. Girocollo e giromanica bordati tono su tono. Schiena sagomata.

COMPOSIZIONE

92% poliestere / 8% elastane, 160 g/m².

OSSERVAZIONI

*Modello traspirante e di facile asciugatura. *Tatto morbido. *Etichetta rimovibile *Il colore nero di questo articolo si può solo ricamare.

TAGLIE

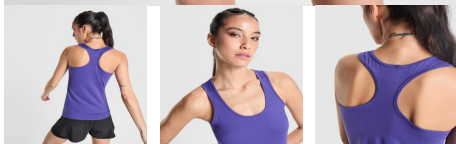
Adulto:: S · M · L · XL · XXL / Bambino:: 3/4 · 5/6 · 7/8 · 9/10 · 11/12

SCHEMI



QUANTITATIVI

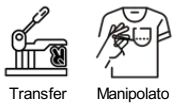
	Scatola	Pack
Adulto:	50 ud.	5 ud.
Bambino:	50 ud.	5 ud.



COLORI



PERSONALIZZAZIONE DISPONIBILI



TAGLIE

Adulto:	S	M	L	XL	XXL
WIDTH (A)	39cm	41cm	43cm	45cm	49cm
LUNGO (B)	60cm	62cm	64cm	66cm	67cm

Bambino:	3/4	5/6	7/8	9/10	11/12
WIDTH (A)	29cm	31cm	33cm	35cm	37cm
LUNGO (B)	42cm	45cm	48cm	51cm	54cm

[Misure prese da 1 cm sotto il giromanica / Misure prese dal punto più alto della spalla fino alla fondo del prodotto]

CERTIFICATI



www.oeko-tex.com

